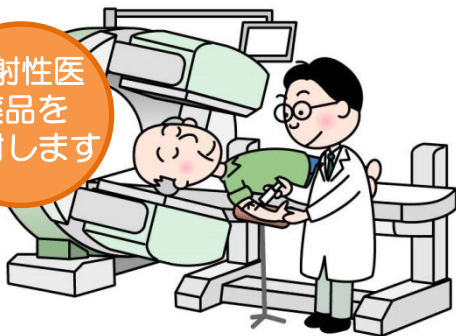


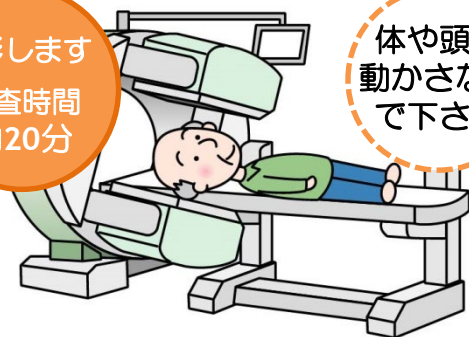
RI検査を受けるにあたっての注意事項

脳血流シンチグラフィ

放射性医薬品を注射します



撮影します
検査時間
約20分



体や頭を動かさないで下さい

目から入る光の刺激が検査に影響を及ぼすため、検査中はアイマスクをしてもらい、撮影室を暗くしています。

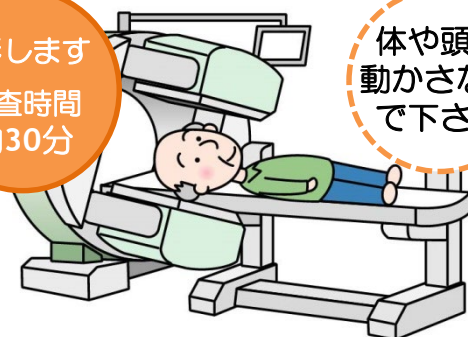
ドパミントランスポーターシンチグラフィ

放射性医薬品を注射します



3時間後

撮影します
検査時間
約30分

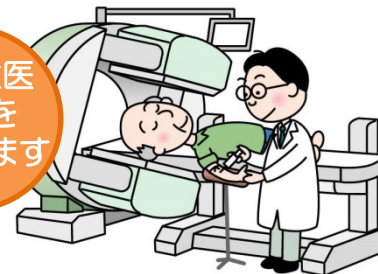


体や頭を動かさないで下さい

この検査に使用する放射性医薬品には少量のアルコール成分が含まれていますので、アルコールに弱い方は申し出てください。

心筋交感神経機能シンチグラフィ

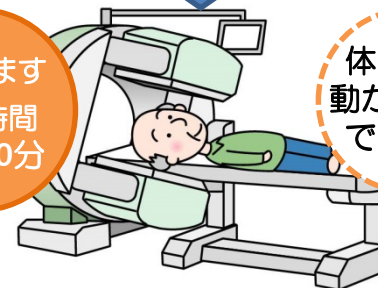
放射性医薬品を注射します



15分後



撮影します
検査時間
約5-30分

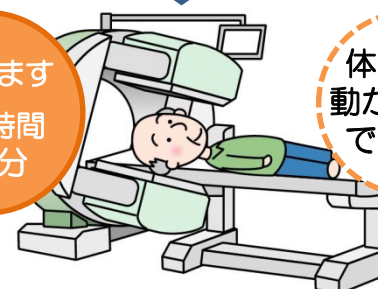


体や頭を動かさないで下さい



3時間後

撮影します
検査時間
約5分



体や頭を動かさないで下さい

3時間後の撮影は行わない場合もあります。