

MRI検査を受けるにあたっての注意事項

- 検査中はとても大きな音がします。音の敏感な方のために耳栓をご用意しています。

金属類などの持ち込み禁止

磁気の影響を受けるもの

- 金属類
 - 電子機器類
 - 磁気カード類
- …等

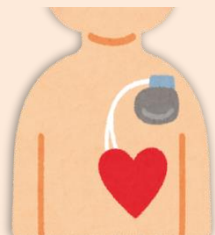
持ち込めません

電波の影響を受けるもの

- 金属類
 - 湿布や貼り薬
 - 化粧品
 - 発熱効果のある衣類
- …等



ペースメーカーなど、体内に金属がある場合は、原則検査を受けることができません。

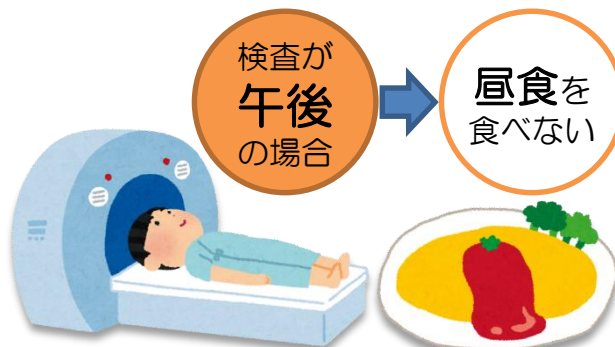
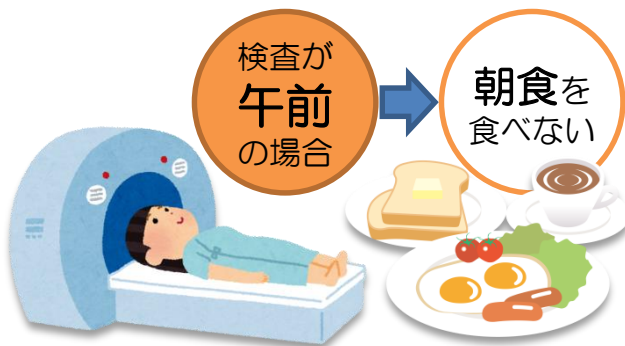


食事制限

- 腹部の検査
- 造影剤を使う検査

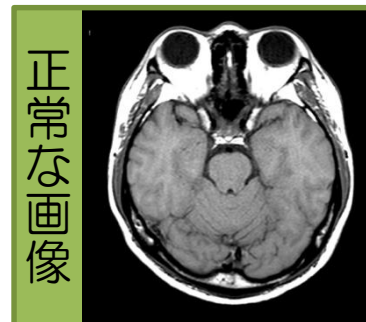


食事を控えていただきます

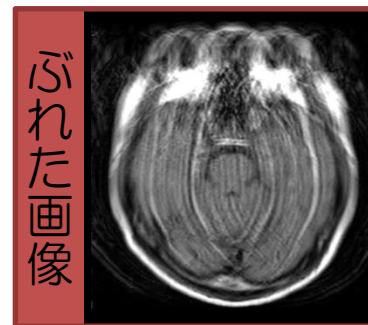


一定時間姿勢を保つ

体を動かすと画像がぶれてしまうため、検査中は姿勢を一定に保っていただきます。
※動かないようベルトやスポンジなどで固定します。



正常な画像



ぶれた画像