

# CT検査を受けるにあたっての注意事項

## 単純検査・造影検査

(共通)

### 検査前

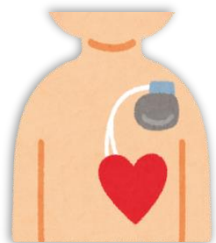
撮影する領域により貴金属類を外していただく場合がございます



下記の項目に当てはまる場合はお知らせください



妊娠中もしくは妊娠の可能性のある方

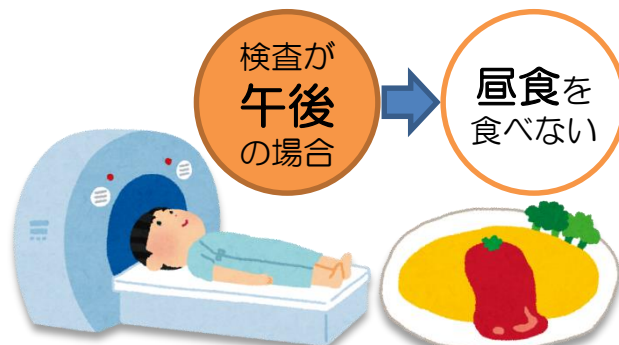
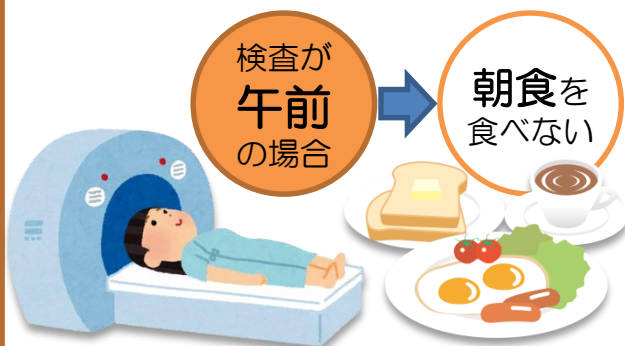


心臓ペースメーカーまたは、植え込み型除細動器が体内にある方

## 造影検査

### 検査前

食事を控えていただきます



糖尿病のお薬を服用している場合はお知らせください



### 検査後

投与した造影剤は、尿とともに体の外へ排出されます



水分を多めに摂ってください